

2026年

6/7 日  
12:30~16:00

12:00~受験対策講座(詳細裏面)

埼玉県

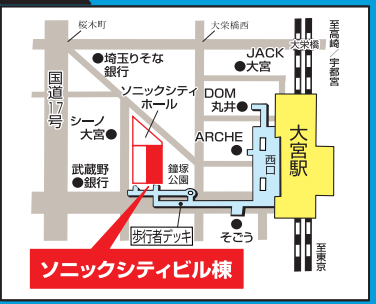
さいたま会場

大宮ソニックシティ  
(ソニックシティビル棟 地下1階 第1展示場)

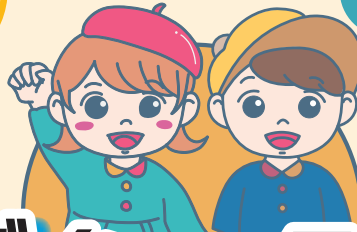
さいたま市大宮区桜木町1-7-5

●JR「大宮駅」西口徒歩3分

MAP



高校生・中学生対象  
保護者・教員・予備校生也大歓迎!!



同時開催!  
高校生  
イラストコンテスト  
2026  
詳しくは裏面へ

# アート×デザイン×クリエイティブ 進学フェア

## 入場登録制

締切6/3(水) 午前9時

(当日の登録も可能ですがお時間がかかります)



登録はコチラから →

登録完了後にLINEまたはメール  
にリマインド送信される二次元  
コードで入場登録を行います。  
(二次元コードは相談ブースでも使えます)



- 【アート系】日本画、油画、版画、陶芸、彫刻、現代アート
- 【芸術学系】芸術学、教育
- 【立体デザイン系】工業・プロダクト、工芸・クラフト、彫金・ジュエリー、雑貨、フィギュア
- 【空間デザイン系】インテリア、建築・設計、空間
- 【平面デザイン系】グラフィック、イラスト、マンガ、WEB、UI、キャラクター、エディトリアル
- 【映像・メディア系】アニメ、放送・映像、映画、写真、演劇・舞台美術、VR・AR、CG、ゲーム、3DCG
- 【ファッション・染織系】テキスタイル、ファッション
- 【音楽・芸能系】演奏、音響、声優、演技・舞台
- 【総合科学系】構想・文化政策・地域創生・社会・ビジネスなど

アンケート回答者にプレゼント!



1年間無料 \*2台まで使える + スマホ用スタンプペン※1  
プレゼント!  
◆プロも使用するベイトアプリ ◆大学/専門学校で多数導入  
リマインドメッセージに記載したURLより  
セルシスのアンケートにご回答いただけます。

※1 スタンプペンはアンケート回答から先着順です。

自分の作品を持って行くと  
大学・予備校の先生が講評してくれます!

※都合により講評できない場合もございます



デジタル作品もOK!!

## 参加校

### 国公立大学

- 秋田公立美術大学
- 筑波大学 芸術専門学群
- 長岡造形大学
- 沖縄県立芸術大学
- 私立大学・短期大学
- 東北芸術工科大学

- 桜美林大学 芸術文化学群
- 城西国際大学 メディア学部
- 女子美術大学
- 女子美術大学短期大学部
- 宝塚大学 東京メディア芸術学部
- 多摩美術大学
- 東京工芸大学

- 東京造形大学
- 東洋大学 人間環境デザイン学科
- 日本大学芸術学部
- 武蔵野美術大学
- 横浜美術大学
- 大阪芸術大学
- 大阪芸術大学短期大学部

### 芸大・美大受験総合相談

- ena美術
- 彩光舎美術研究所
- 埼玉美術学院

### 専門学校

- 阿佐ヶ谷美術専門学校
- 専門学校 桑沢デザイン研究所
- 創形美術学校
- 専門学校 デジタルアーツ東京
- 東京アニメーションカレッジ専門学校
- 東京コミュニケーションアート専門学校
- 東京デザイン専門学校

- 東洋美術学校
- 日本工学院専門学校
- 日本工学院八王子専門学校
- 専門学校 日本デザイナー学院

- 日本写真芸術専門学校
- 日本デザイン福祉専門学校
- 専門学校 ヒコ・みづのジュエリーカレッジ

パンフレット無料  
配布コーナー

東京藝術大学/富山大学 芸術文化学部/金沢美術工芸大学/静岡文化芸術大学/愛知県立芸術大学/京都市立芸術大学/広島大学/尾道市立大学 芸術文化学部 美術学科/文化学園大学 造形学部/和光大学 表現学部 芸術学科/嵯峨美術大学/嵯峨美術短期大学/早稲田ゼミナール/埼玉県立新座総合技術高等学校 デザイン専攻科 ほか

企画  
運営



教育事業本部 1チーム  
〒151-0061 東京都渋谷区初台1-31-16 初台番館ビル  
TEL:03(3378)7112 FAX:03(3378)7468



※イベントの内容が変更となる場合があります。  
最新の情報を登録用の二次元コードよりご確認ください。



# 芸大・美大受験対策

お申込制  
定員が  
あります!



試験内容は、総合型選抜や一般選抜といった入試形態だけでなく、学科や専攻によっても多種多様です。受験の具体的なイメージや情報・傾向を共有し、卒業後を見据えた進路を描いていきましょう。ブースでは個別の相談にも対応しますので、何でもご質問ください。



(協力:埼玉美術学院)

12:00~12:40

## 登録された方全員にプレゼント!

1年間無料  
★2台まで使える

スマホ・iPad・PCで描ける!

- ◆プロも愛用するペイントアプリ
- ◆大学/専門学校で多数導入



リマインドメッセージにクリップスタジオのアンケートフォーム(URL)が記載されているのでご回答ください。

ご回答が完了するとセルシスからアクティベーションコードがメールで送られてきます。使いたいデバイスにアプリをダウンロードし、クリップスタジオアカウントでログイン、コードを入力すると1年間無料で使用することができます。



回答完了画面

セルシスからのメール(または回答完了画面のスクリーンショット)を当日受付に見せると、スマホやタブレットでのお絵かきに使えるタッチペンを先着プレゼント!(なくなり次第終了となります)



## 情報を最大限持ち帰るため 事前学習をしよう!



美術・デザイン系進学に役立つ情報をお届けするクリエイティブ部、通称「ティ部」。ティ部長の ぼーちゃん が頑張るあなたを応援します。

まずは「美術・デザイン系進学相談会」を開いて  
留・動画で会場の雰囲気をチェック!

- ✓ 参加校からのメッセージも必見!
- ✓ イラストコンテストの盛り上がりも見逃さない!

来場前にここをチェック!

- 大学と専門学校の違い、気になる就職先は?
- 大学生・専門学校生の一週間
- 美術・デザイン系分野一覧
- 各学校の分野紹介 ● ワークシート



# 高校生イラスト コンテスト 2026 in さいたま

同時  
開催

2024さいたま会場最優秀賞 埼玉県立伊奈学園総合高等学校  
テーマ「マイヒーロー」

### 応募要項

作品受付時間 6/7(日) 12:30~14:30

投票時間 14:40~15:40

発表時間 16:00~

- 応募資格** 高校生・中学生・予備校生
- 募集作品** オリジナルのデザイン画(イラストレーション)
- テーマ** 「四季~私の好きな季節~」
- 応募規定**
  - 用紙サイズ:A4(デジタル作品はプリントアウトしてください)
  - 応募数:1人2作品まで(但し、未発表作品に限ります)
- 応募方法** 作品受付時間内に、さいたま会場内のイラストコンテスト受付へ、作品・応募用紙を応募者本人がご提出ください。特典として、①オリジナルクリアファイル1枚 ②SS(スモールエス)1冊を進呈します。※先着順
- 審査/発表**
  - 来場者及び進学相談会参加講師による投票にて、最優秀作品を決定します。特典として「コピックデビューセット」を進呈、後日賞状を郵送します。
  - 応募総数に応じて最大5作品を選考します。(特典・賞状あり)
  - 最優秀作品は「SS(スモールエス)88号」に、入賞作品は「あつと!デザイン!クリエイティブ部!」と各種SNSに掲載します。
  - 会場終了後、東日本エリア最優秀賞に選ばれると「コピックチャオスタート24色セット」を進呈、また作品を転写したクリアファイルも作成します。

- 注意事項**
  - 既存のキャラクター、作品の模写・模倣した作品は著作権等に関わる場合があるため審査の対象になりません。また、AI生成技術により制作した作品も不可です(パーツ作成含む)。受賞が取り消しとなる場合もございますのでご了承ください。
  - 応募作品は返却致しません。著作権は応募者に帰属します。但し、当社に対し、出版物・Webサイト・広告・宣伝などで使用する著作権法上の権利について、国内外を問わず、非独占的に当社に対し許諾していただくことになり、著作権者人格権については行使しないものとします。また作品を加工して使用する場合もございます旨、併せて許諾いただくこととなります。



最優秀作品は  
SS(スモールエス)掲載!  
コピックデビューセット  
進呈!



SS(スモールエス)83号

- 応募用紙に記入してからご来場ください。
- 応募用紙は作品の裏に貼り付けなくても大丈夫です。
- イラストコンテストも入場登録が必要です。

後援/協賛



※実際にお渡りするスモールエスの号数は、チラシに掲載されている画像と異なる場合がございます。

PN-CF111.102170

### 高校生イラストコンテスト応募用紙 さいたま会場

賞状送付先 〒		学校名	年生	氏名
		電話番号 ( )		
作品No.	作品タイトル	作品のコンセプト・説明(50字程度)		
[当社記入欄]	使用した画材・パソコンソフト(例:コピック、SAIなど)			

2026年

6/7 日  
13:30~16:00

13:00~受験対策講座(詳細裏面)

埼玉県

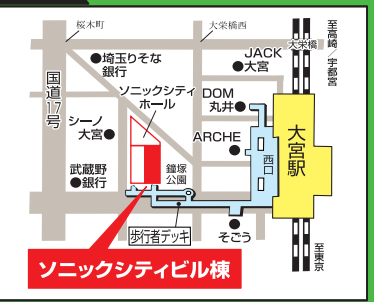
さいたま会場

大宮ソニックシティ  
(ソニックシティビル棟 地下1階 第5展示場)

さいたま市大宮区桜木町1-7-5

●JR「大宮駅」西口徒歩3分

MAP



中学生対象

保護者・教員も大歓迎!!



同時開催  
<予備校・大学参加>  
アート×デザイン×クリエイティブ  
進学フェア(第1展示場)

# 埼玉県美術・デザイン系高等学校 進学フェア

入場登録制

締切6/3(水)午前9時

(当日の登録も可能ですがお時間がかかります)



登録はコチラから →

登録完了後にLINEまたはメールにリマインド送信される二次元コードで入場登録を行います。  
(二次元コードは相談ブースでも使用します)



- [アート系] 日本画、油画、版画、陶芸、彫刻、現代アート
- [芸術学系] 芸術学、教育
- [立体デザイン系] 工業・プロダクト、工芸・クラフト、彫金・ジュエリー、雑貨、フィギュア
- [空間デザイン系] インテリア、建築・設計、空間
- [平面デザイン系] グラフィック、イラスト、マンガ、WEB、UI、キャラクター、エディトリアル
- [映像・メディア系] アニメ、放送・映像、映画、写真、演劇・舞台美術、VR・AR、CG、ゲーム、3DCG
- [ファッション・染織系] テキスタイル、ファッション
- [音楽・芸能系] 演奏、音響、声優、演技・舞台
- [総合科学系] 構想・文化政策・地域創生・社会・ビジネスなど

アンケート回答者にプレゼント!



1年間無料 \*2台まで使える + スマホ用スタンプペン※1  
プレゼント!  
◆プロも使用するペイントアプリ ◆大学/専門学校で多数導入  
リマインドメッセージに記載したURLよりセルシスのアンケートにご回答いただけます。

※1 スタンプペンはアンケート回答者から先着順です。

自分の作品を持って行くと  
大学・予備校の先生が講評してくれます!  
※都合により講評できない場合もございます



デジタル作品もOK!!

## 参加校

埼玉県立伊奈学園総合高等学校 芸術系  
埼玉県立大宮光陵高等学校 美術科  
埼玉県立越生翔桜高等学校 美術表現科

埼玉県立芸術総合高等学校 美術科・映像芸術科  
埼玉県立新座総合技術高等学校 デザイン科  
浦和学院高等学校 アートコース

第1展示場では予備校・大学・専門学校による進学相談会とイラストコンテストを実施します。  
こちらの進学フェアに入場登録いただいた方は、新たに登録する必要なく入場することができます。

予備校(受験総合相談)

ena美術  
彩光舎美術研究所  
埼玉美術学院

国公立大学

秋田公立美術大学  
筑波大学 芸術専門学群

長岡造形大学  
沖縄県立芸術大学  
私立大学・短期大学  
東北芸術工科大学  
桜美林大学 芸術文化学群  
城西国際大学 メディア学部  
女子美術大学

女子美術大学短期大学部  
宝塚大学 東京メディア芸術学部  
多摩美術大学  
東京工芸大学  
東京造形大学  
東洋大学 人間環境デザイン学科  
日本大学芸術学部

武蔵野美術大学  
横浜美術大学  
大阪芸術大学  
大阪芸術大学短期大学部  
専門学校  
専門学校 桑沢デザイン研究所  
ほか

ご来場の際は

第1展示場前で受付を行ってから、受験対策講座や学校相談(第5展示場)に参加してください



企画運営



教育事業本部 1チーム  
〒151-0061 東京都渋谷区初台1-31-16 初台番館ビル  
TEL:03(3378)7112 FAX:03(3378)7468



※イベントの内容が変更となる場合があります。  
最新の情報を登録用の二次元コードよりご確認ください。



# 美術系高校受験対策

お申込制  
定員が  
あります!



埼玉県は美術・デザイン系の学科やコースを持つ高校が多くあります。進学先を選ぶにあたって、各高校の目標やカリキュラム、授業内容、進学状況といった学校生活の特徴や、実技試験の傾向や学科試験の比重といった入学試験の特徴について簡潔にご説明いたします。進学相談会に初めてご参加される方には特に受講していただきたい内容となっています。(協力:埼玉美術学院)



13:00~13:40

# 登録された方全員にプレゼント!

1年間無料  
★2台まで使える

スマホ・iPad・PCで描ける!

- ◆プロも愛用するペイントアプリ
- ◆大学/専門学校で多数導入



リマインドメッセージにクリップスタジオのアンケートフォーム(URL)が記載されているのでご回答ください。

ご回答が完了するとセルシスからアクティベーションコードがメールで送られてきます。使いたいデバイスにアプリをダウンロードし、クリップスタジオアカウントでログイン、コードを入力すると1年間無料で使用することができます。



回答完了画面

セルシスからのメール(または回答完了画面のスクリーンショット)を当日受付に見せると、スマホやタブレットでのお絵かきに使えるタッチペンを先着プレゼント!(なくなり次第終了となります)

# 情報を最大限持ち帰るため 事前学習をしよう!



美術・デザイン系進学に役立つ情報をお届けするクリエイティブ部、通称"ティ部"。ティ部長の ぼーちゃん が頑張るあなたを応援します。

まずは「美術・デザイン系進学相談会」を開いて  
留. 動画で会場の雰囲気をチェック!

- ✓ 参加校からのメッセージも必見!
- ✓ イラストコンテストの盛り上がりも見逃さない!

来場前にここをチェック!

- 大学と専門学校の違い、気になる就職先は?
- 大学生・専門学校生の一週間
- 美術・デザイン系分野一覧
- 各学校の分野紹介 ● ワークシート



# 高校生イラスト コンテスト 2026 in さいたま

同時  
開催

2024さいたま会場最優秀賞 埼玉県立伊奈学園総合高等学校  
テーマ「マイヒーロー」

## 応募要項

作品受付時間 6/7(日) 13:30~14:30

投票時間 14:40~15:40

発表時間 16:00~

- 応募資格** 高校生・中学生・予備校生
- 募集作品** オリジナルのデザイン画(イラストレーション)
- テーマ** 「四季~私の好きな季節~」
- 応募規定**
  - 用紙サイズ:A4(デジタル作品はプリントアウトしてください)
  - 応募数:1人2作品まで(但し、未発表作品に限ります)
- 応募方法** 作品受付時間内に、さいたま会場内のイラストコンテスト受付へ、作品・応募用紙を応募者本人がご提出ください。特典として、①オリジナルクリアファイル1枚 ②SS(スモールエス)1冊を進呈します。※先着順
- 審査/発表**
  - 来場者及び進学相談会参加講師による投票にて、最優秀作品を決定します。特典として「コピックデビューセット」を進呈、後日賞状を郵送します。
  - 応募総数に応じて最大5作品を選考します。(特典・賞状あり)
  - 最優秀作品は「SS(スモールエス)88号」に、入賞作品は「あつと!デザイン!クリエイティブ部!」と各種SNSに掲載します。
  - 全会場終了後、東日本エリア最優秀賞に選ばれると「コピックチャオスタート24色セット」を進呈、また作品を転写したクリアファイルも作成します。

### 注意事項

- 既存のキャラクター、作品の模写・模倣した作品は著作権法等に関わる場合があるため審査の対象になりません。また、AI生成技術により制作した作品も不可です(パーツ作成含む)。受賞が取り消しとなる場合もございますのでご了承ください。
- 応募作品は返却致しませんが、著作権は応募者に帰属します。但し、当社に対し、出版物・Webサイト・広告・宣伝などで使用する著作権法上の権利について、国内外を問わず、非独占的に当社に対し許諾していただくことになり、著作者人格権については行使しないものとします。また作品を加工して使用する場合もございます旨、併せて許諾いただくこととなります。



最優秀作品は  
SS(スモールエス)掲載!  
コピックデビューセット  
進呈!



SS(スモールエス)83号

- 応募用紙に記入してからご来場ください。
- 応募用紙は作品の裏に貼り付けないでください。
- イラストコンテストも入場登録が必要です。



### 後援/協賛



※実際にお渡しするスモールエスの号数は、チラシに掲載されている画像と異なる場合がございます。

PN-CF111.102170

## 高校生イラストコンテスト応募用紙 さいたま会場

賞状送付先 〒		学校名	氏名
		年生	
		電話番号	( )
作品No.	作品タイトル	作品のコンセプト・説明(50字程度)	
[当社記入欄]	使用した画材・パソコンソフト(例:コピック, SAIなど)		