

2026年

6/19

金

16:00~18:00

愛媛県

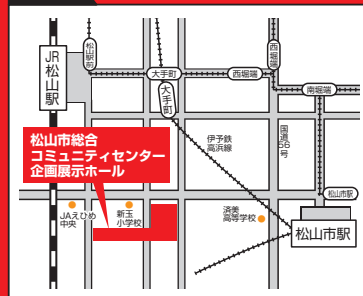
松山会場

松山市総合 コミュニティセンター (企画展示ホール 1F)

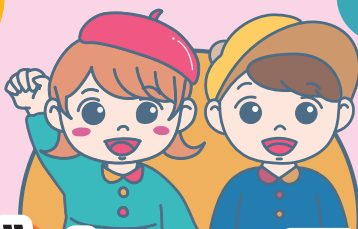
〒790-0012 松山市湊町7-5

●JR「松山」駅・伊予鉄「松山市」駅より各徒歩約10分

MAP



高校生・中学生対象
保護者・教員・予備校生も大歓迎!!



同時開催!
高校生
イラストコンテスト
2026
詳しくは裏面へ

アート×デザイン×クリエイティブ 進学フェア

入場登録制

(当日の登録も可能ですがお時間がかかります)



登録はコチラから →

登録完了後にLINEまたはメール
にリマインド送信される二次元
コードで入場登録を行います。
(二次元コードは相談ブースでも使用します)



【アート系】日本画、油画、版画、陶芸、彫刻、現代アート 【芸術学系】芸術学、教育
【立体デザイン系】工業・プロダクト、工芸・クラフト、彫金・ジュエリー、雑貨、フィギュア
【空間デザイン系】インテリア、建築・設計、空間
【平面デザイン系】グラフィック、イラスト、マンガ、WEB、UI、キャラクター、エディトリアル
【映像・メディア系】アニメ、放送・映像、映画、写真、演劇・舞台美術、VR・AR、CG、ゲーム、3DCG
【ファッション・染織系】テキスタイル、ファッション
【音楽・芸能系】演奏、音響、声優、演技・舞台 【総合科学系】構想・文化政策・地域創生・社会・ビジネスなど

アンケート回答者にプレゼント!



1年間無料 *2台まで使える + スマホ用スタジオペン*1 プレゼント!

◆プロも愛用するペイントアプリ

◆大学/専門学校で多数導入

※詳細は裏面よりご確認ください。

自分の作品を持って行くと
大学の先生が講評してくれます!

※都合により講評できない場合もございます



デジタル作品もOK!!

参加校

国公立大学

愛媛大学

広島大学

広島市立大学 芸術学部

岡山県立大学 デザイン学部

私立大学・短期大学

女子美術大学

女子美術大学短期大学部

成安造形大学

京都精華大学

嵯峨美術大学

嵯峨美術短期大学

大阪芸術大学

大阪芸術大学短期大学部

神戸芸術工科大学

奈良芸術短期大学

専門学校

河原デザイン・アート専門学校

大阪芸術大学附属大阪美術専門学校

大阪総合デザイン専門学校

専門学校大阪デザイナー・アカデミー

(2024年4月大阪デザイナー専門学校より校名変更)

専門学校大阪ビジュアルアーツ・アカデミー

(2024年4月ビジュアルアーツ専門学校より校名変更)

パンフレット
無料
配布コーナー

東京藝術大学/筑波大学 芸術専門学群/富山大学 芸術文化学部/京都工芸繊維大学/京都市立芸術大学/奈良教育大学/福山大学 メディア・映像学科/東京造形大学/多摩美術大学/専門学校 桑沢デザイン研究所

<保護者の皆様へ> 生徒さんと一緒に参加して、直接聞いてみませんか?



*学費・諸経費はいつ、いくら払うのか。

*学校独自の学費・諸経費の軽減制度はあるか。

*どんな所(企業)に就職し、どんな活躍ができるか。



企画運営



広島営業所

〒732-0054 広島市東区愛宕町4-1-201 TEL.082(568)2323 FAX.082(568)2329





登録された方全員にプレゼント!



- ◆スマホ・iPad・PCで描ける!
- ◆1年間無料 ★2台まで使える
- ◆プロも愛用するペイントアプリ
- ◆大学・専門学校で多数導入

リマインドメッセージにクリップスタジオのアンケートフォーム(URL)が記載されているのでご回答ください。

アンケートのURLをタップすると右図になります

●有料アプリが無料で使える!

アンケートに回答すると、大学・専門学校で多数導入しているペイントアプリ「CLIP STUDIO PAINT」DEBUT版が1年間 無料で使えます

さんぽう 美術・デザイン系進学相談会

CLIP STUDIO PAINT DEBUT 詳細はこちら

ご回答が完了するとセルシスからアクティベーションコードがメールで送られます。使いたいデバイスにアプリをダウンロードし、クリップスタジオアカウントでログイン、コードを入力すると1年間無料で使用することができます。

さらに!

セルシスからのメール(または回答完了画面のスクリーンショット)を当日受付に見せると、スマホやタブレットでのお絵かきに見えるタッチペンを先着プレゼント!(なくなり次第終了となります)

回答完了画面



情報を最大限持ち帰るため
事前学習をしよう!



美術・デザイン系進学に役立つ情報をお届けするクリエイティブ部、通称“ティ部”。ティ部長のぼーちゃん が頑張るあなたを応援します。

まずは「美術・デザイン系進学相談会」を開いて
音・動画で会場の雰囲気をチェック!

- ✓参加校からのメッセージも必見!
- ✓イラストコンテストの盛り上がりも見逃さない!

来場前にここをチェック!

- 大学と専門学校の違い、気になる就職先は?
- 大学生・専門学校生の一週間
- 美術・デザイン系分野一覧
- 各学校の分野紹介 ●ワークシート



高校生イラストコンテスト 2026 in 松山

同時開催

2025 松山会場最優秀賞「ずう〜ときりん」
県立松山南高等学校砥部分校
テーマ「無限大∞」

応募要項

作品受付時間 6/19(金) 16:00~17:20

投票時間 17:30~17:50

発表時間 18:00~

応募資格

高校生・中学生・予備校生

募集作品

オリジナルのデザイン画(イラストレーション)

テーマ

「四季~私の好きな季節~」

応募規定

- 用紙サイズ:A4(デジタル作品はプリントアウトしてください)
- 応募数:1人2作品まで(但し、未発表作品に限ります)

応募方法

作品受付時間内に、松山会場内のイラストコンテスト受付へ、作品・応募用紙を応募者本人がご提出ください。特典として、①オリジナルクリアファイル1枚 ②SS(スモールエス)1冊を進呈します。※先着順

審査/発表

- 来場者及び進学相談会参加講師による投票にて、最優秀作品を決定します。特典として「コピックデビューセット」を進呈、後日賞状を郵送します。
- 応募総数に応じて最大5作品を選考します。(特典・賞状あり)
- 最優秀作品は「SS(スモールエス)87号」に、入賞作品は「あつと!デザイン!クリエイティブ部」と各種SNSに掲載します。
- 全会場終了後、西日本エリア最優秀賞に選ばれれば「コピックチャオスタート24色セット」を進呈、また作品を転写したクリアファイルも作成します。

注意事項

- 既存のキャラクター、作品の模写・模倣した作品は著作権等に関わる場合があるため審査の対象なりません。また、AI生成技術により制作した作品も不可です(パーツ作成含む)。受賞が取り消しとなる場合もございますのでご了承ください。
- 応募作品は返却致しませんが、著作権は応募者に帰属します。但し、当社に対し、出版物・Webサイト・広告・宣伝などで使用する著作権法上の権利について、国内外を問わず、非独占的に当社に対し許諾をいただくことになり、著作者人格権については行使しないものとします。また作品を加工して使用する場合がございます旨、併せて許諾いただくこととなります。

- 応募用紙に記入してからご来場ください。
- 応募用紙は作品の裏に貼り付けしないでください。
- イラストコンテストも入場登録が必要です。



最優秀賞作品は
SS(スモールエス)掲載!
コピックデビューセット進呈!



SS(スモールエス)85号

後援/協賛



※実際にお渡りするスモールエスの号数は、チラシに掲載されている画像と異なる場合がございます。

PN-BEJJ124080

高校生イラストコンテスト応募用紙

松山会場

学校名

氏名

賞状送付先 〒

電話番号

作品No.

作品タイトル

作品のコンセプト・説明(50字程度)

【当社記入欄】

使用した画材・パソコンソフト(例:コピック、SAIなど)